



CHAMBRES D'HÔTES VILLA BOISOLEIL - LACANAU

VILLA BOISOLEIL

Chambres d'hôtes à Lacanau

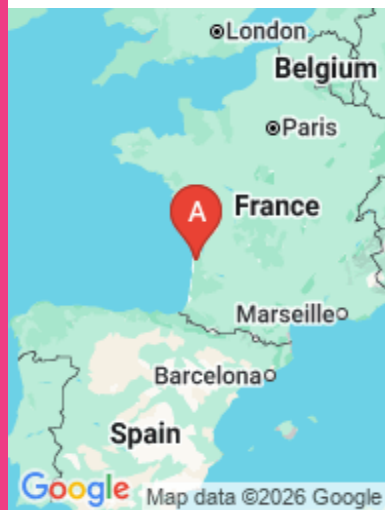
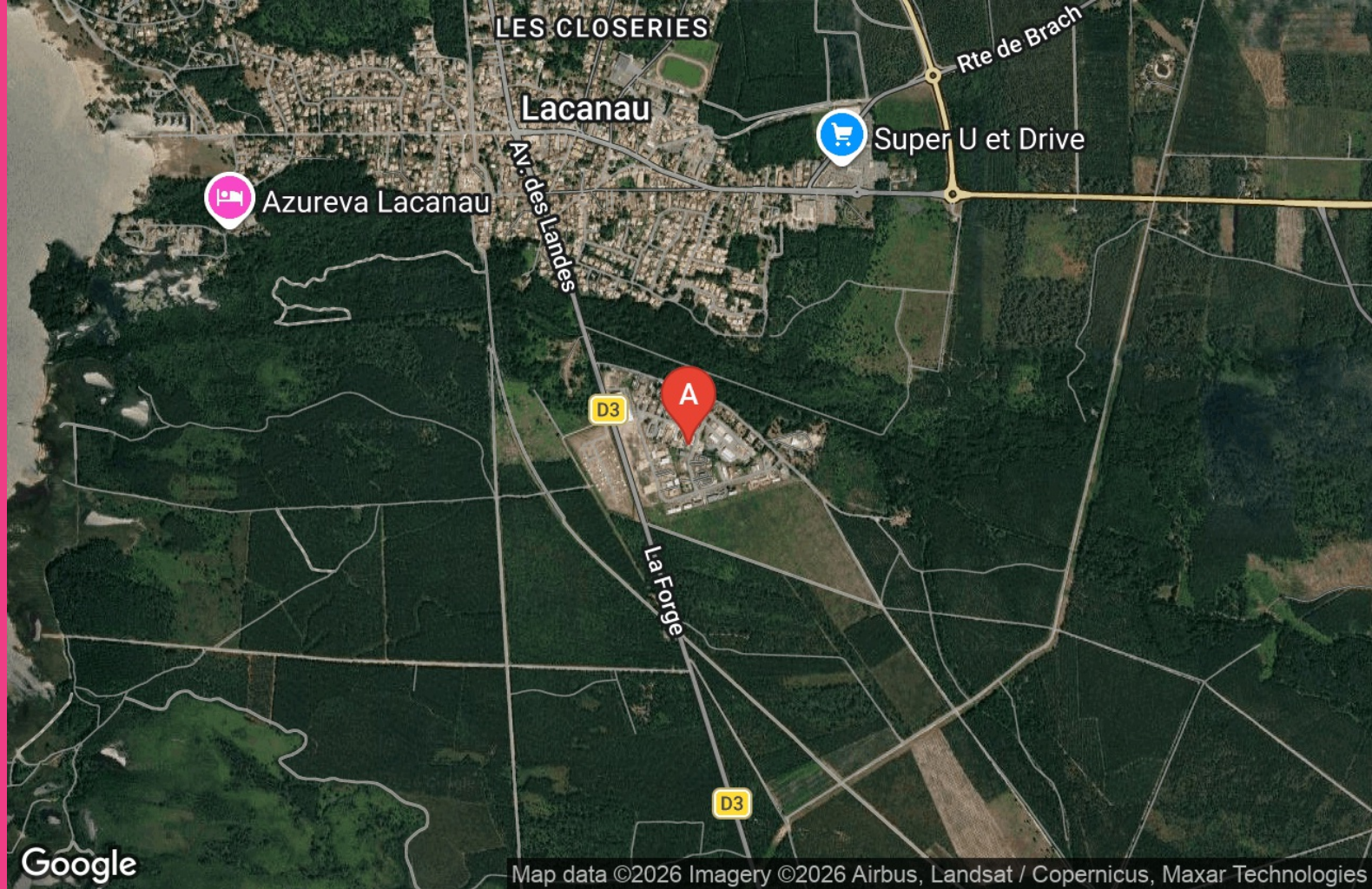
<https://villaboisoileil-lacatau.fr>



Véronique et Yvan TARAUD





+33 07 57 10 26 25

A Villa Boisoleil - Chambres d'hôtes à
Lacanau : 2 Chemin de la Forge, Narsot 33680
LACANAU





Villa Boisoileil - Chambres d'hôtes à Lacanau

-  Chambre 1 - Pin maritime
-  Chambre 2 - Cèdre
-  Chambre 3 - Bambou
-  Chambre 4 - Peuplier

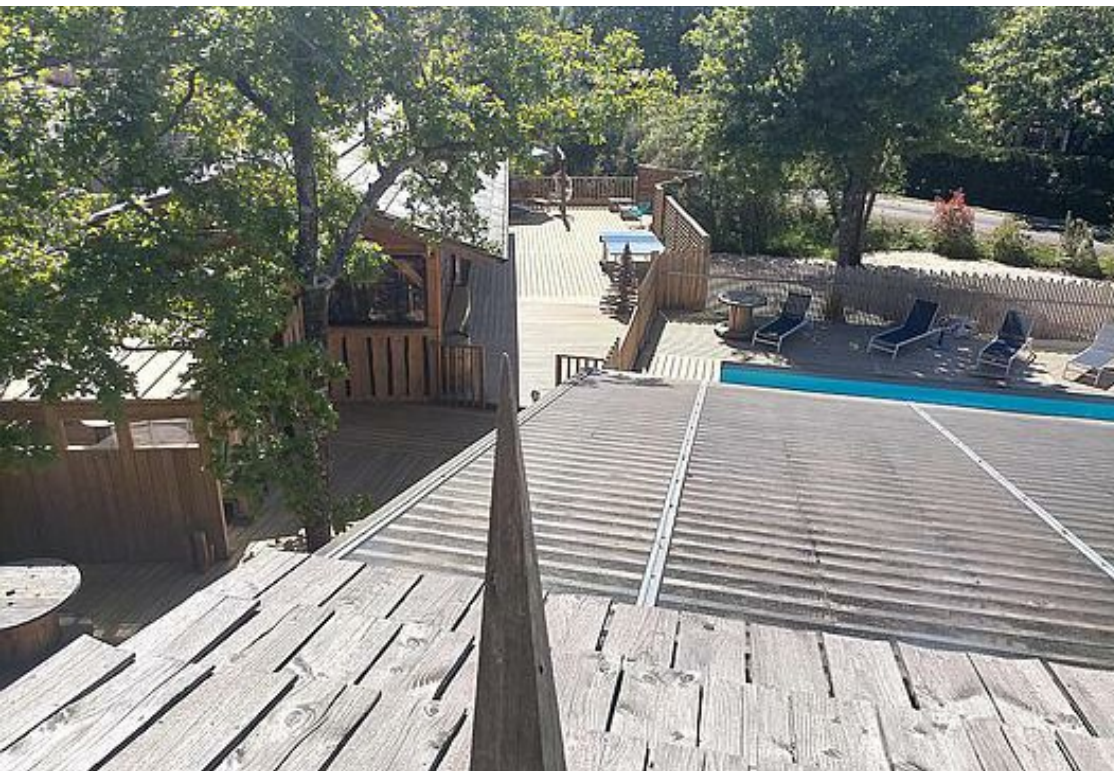
Bienvenue à la Villa Boisoileil, un havre de paix niché au cœur de la nature, idéal pour une pause relaxante. Nous vous accueillons dans 4 chambres doubles tout confort, pensées pour votre bien-être.

Chaque chambre dispose d'un lit queen size (160 cm), d'une salle de bain privative avec toilettes, d'un écran plat, d'un mini-réfrigérateur, d'une bouilloire, ainsi que d'espaces de rangement et d'une penderie.

Pour agrémenter votre séjour, profitez d'une grande piscine (5x10 m), d'un espace détente avec jacuzzi, d'une cuisine d'été toute équipée et d'une salle de sport comprenant vélo, elliptique, tapis, haltères et ballons de Pilates.

Les loisirs ne sont pas en reste : jeux de société, ping-pong, jeux d'extérieur, coin hamac... tout est prévu pour petits et grands.

Située à seulement 2 km du port du lac de Lacanau et à 1 km du centre-ville, la Villa est parfaitement placée pour explorer les environs à vélo et rejoindre facilement l'océan via les pistes cyclables.





Infos sur l'établissement



Communs

A proximité propriétaire
Jardin commun

Entrée indépendante



Activités

Espace Fitness



Restauration

Table d'hôtes



Réseaux

Accès Internet



Stationnement

Parking



Services



Extérieurs

Cuisine d'été
Piscine partagée
Table de ping pong
Spa Jacuzzi

Matériel de sport
Piscine chauffée







Chambre 1 - Pin maritime



Chambre



2

personnes



1

chambre



18

m2

Dans la chambre Pin maritime ambiance bois / indus, vous y trouverez un lit 2 personnes en 160, des rangements, 1 bureau, 1 mini frigo et bouilloire. Une salle de bain entièrement équipée avec WC.

<i>Chambres</i>	Chambre(s): 1	dont Suite: 1
	Lit(s): 1	dont lit(s) 1 pers.: 0 dont lit(s) 2 pers.: 1
	Literie en parfait état en 160	
<i>Salle de bains / Salle d'eau</i>	Salle de bains avec douche	Salle de bains privée
	Sèche cheveux	
	Salle(s) de bains (avec baignoire): 1	
	La salle de bain est séparée de la chambre par une porte coulissante style atelier. Vous y trouverez une douche de 120, lavabo intégré dans un plan de travail en bois, des rangements, portes manteaux et WC.	
<i>WC</i>	WC: 1 WC privés	
<i>Cuisine</i>	Coin cuisine à disposition (chambre d'hôtes)	Plancha
	Appareil à fondue	Appareil à raclette
	Four à micro ondes	Lave vaisselle
	Réfrigérateur	
	La cuisine d'été est mise à disposition de nos hôtes. Vous pouvez préparer et prendre vos repas comme vous le souhaitez. Vous y trouverez tout ce qui est nécessaire pour cuisiner et prendre vos repas en famille ou entre amis.	
	Un coin plancha est également à votre disposition.	
<i>Autres pièces</i>	Terrasse	
<i>Media</i>	Câble / satellite Wifi	Télévision
<i>Autres équipements</i>		
<i>Chauffage / AC</i>	Chauffage Climatisation	
<i>Bien être</i>	Spa / Jacuzzi	
<i>Exterieur</i>	Abri couvert Barbecue Salon de jardin	Abri pour vélo ou VTT Jardin Terrain clos
<i>Divers</i>	A l'extérieur, sur plusieurs niveaux de terrasses en bois, vous pourrez :	







Chambre 2 - Cèdre



Chambre



2

personnes



1

chambre



18

m²

Dans une ambiance sous bois décorée de panneaux de cèdre avec aubier seront vous charmer. Vous y trouverez un lit 2 personnes en 160, des rangements, 1 bureau, 1 mini frigo et bouilloire. Une salle de bain entièrement équipée avec WC.

<i>Chambres</i>	Chambre(s): 1	dont Suite: 1
	Lit(s): 1	dont lit(s) 1 pers.: 0
		dont lit(s) 2 pers.: 1
	Literie en parfait état lit en 160	
<i>Salle de bains / Salle d'eau</i>	Salle de bains avec douche	Salle de bains privée
	Sèche cheveux	
	Salle(s) de bains (avec baignoire): 1	
	La salle de bain est séparée de la chambre par une porte coulissante style atelier. Vous y trouverez une douche de 120, lavabo intégré dans un plan de travail en bois, des rangements, portes manteaux et WC.	
	Salle(s) d'eau (avec douche): 1	
<i>WC</i>	WC: 1	
	WC privés	
<i>Cuisine</i>	Cuisine	Plancha
	Appareil à raclette	
	Combiné congélation	Four à micro ondes
	Lave vaisselle	Réfrigérateur
	La cuisine d'été est mise à disposition de nos hôtes. Vous pouvez préparer et prendre vos repas comme vous le souhaitez. Vous y trouverez tout ce qui est nécessaire pour cuisiner et prendre vos repas en famille ou entre amis.	
	Un coin plancha est également à votre disposition.	
<i>Autres pièces</i>	Terrasse	
<i>Media</i>	Câble / satellite	Télévision
	Wifi	
<i>Autres équipements</i>		
<i>Chauffage / AC</i>	Chauffage	
	Climatisation	
<i>Bien être</i>	Spa / Jacuzzi	
<i>Exterieur</i>	Abri couvert	Barbecue
	Jardin	Salon de jardin

Divers A l'extérieur, sur plusieurs niveaux de terrasses en bois, vous pourrez :





Chambre 3 - Bambou



Chambre



0

personne



1

chambre



18

m2

Un petit air d'Asie, telle l'ambiance qui est donnée dans cette chambre . Vous y trouverez un lit 2 personnes en 160, des rangements, 1 bureau, 1 mini frigo et bouilloire. Une salle de bain entièrement équipée avec WC.

<i>Chambres</i>	Chambre(s): 1	dont Suite: 1
	Lit(s): 1	dont lit(s) 1 pers.: 0
		dont lit(s) 2 pers.: 1
<i>Salle de bains / Salle d'eau</i>	Literie en parfait état lit en 160	
	Salle de bains avec douche	Salle de bains privée
	Sèche cheveux	
	Salle(s) d'eau (avec douche): 1	
	La salle de bain est séparée de la chambre par une porte coulissante style atelier. Vous y trouverez une douche de 120, lavabo intégré dans un plan de travail en bois, des rangements, portes manteaux et WC.	
<i>WC</i>	WC: 1	
	WC privés	
<i>Cuisine</i>	Cuisine	Plancha
	Appareil à raclette	
	La cuisine d'été est mise à disposition de nos hôtes. Vous pouvez préparer et prendre vos repas comme vous le souhaitez. Vous y trouverez tout ce qui est nécessaire pour cuisiner et prendre vos repas en famille ou entre amis.	
	Un coin plancha est également à votre disposition.	
<i>Autres pièces</i>	Terrasse	
<i>Media</i>	Télévision	Wifi
<i>Autres équipements</i>		
<i>Chauffage / AC</i>	Chauffage	
	Climatisation	
<i>Bien être</i>	Spa / Jacuzzi	
<i>Exterieur</i>	Abri couvert	Barbecue
	Jardin	Salon de jardin
<i>Divers</i>	A l'extérieur, sur plusieurs niveaux de terrasses en bois, vous pourrez :	
	- Profiter de notre piscine de 5x10m disponible de 8h à 21h tous les jours.	
	- Vous détendre dans notre Jacuzzi tous les jours de 10h à 22h. La séance dure 20 mn. Accès interdit au moins de 14 ans.	
	- Jouer au ping-pong ou à d'autres jeux extérieurs mis à votre disposition,	





Chambre 4 - Peuplier



Chambre



2

personnes



1

chambre



20

m²

La douceur du peuplier et la touche de nature apportée rend cette chambre très apaisante . Vous y trouverez un lit 2 personnes en 160, des rangements, 1 bureau, 1 mini frigo et bouilloire. Une salle de bain entièrement équipée avec WC.

<i>Chambres</i>	Chambre(s): 1	dont Suite: 1
	Lit(s): 1	dont lit(s) 1 pers.: 0 dont lit(s) 2 pers.: 1
	Literie en parfait état - lit en 160	
<i>Salle de bains / Salle d'eau</i>	Salle de bains avec douche Sèche cheveux	Salle de bains privée
	Salle(s) d'eau (avec douche): 1 La salle de bain est séparée de la chambre par une porte coulissante style atelier. Vous y trouverez une douche de 120, lavabo intégré dans un plan de travail en bois, des rangements, portes manteaux et WC.	
<i>WC</i>	WC: 1 WC privés	
<i>Cuisine</i>	Cuisine Appareil à raclette Four à micro ondes Réfrigérateur	Plancha Lave vaisselle
	La cuisine d'été est mise à disposition de nos hôtes. Vous pouvez préparer et prendre vos repas comme vous le souhaitez. Vous y trouverez tout ce qui est nécessaire pour cuisiner et prendre vos repas en famille ou entre amis. Un coin plancha est également à votre disposition.	
<i>Autres pièces</i>	Terrasse	
<i>Media</i>	Télévision	Wifi
<i>Autres équipements</i>		
<i>Chauffage / AC</i>	Chauffage Climatisation	
<i>Bien être</i>	Spa / Jacuzzi	
<i>Exterieur</i>	Abri couvert Cour Salon de jardin	Barbecue Jardin
<i>Divers</i>	A l'extérieur, sur plusieurs niveaux de terrasses en bois, vous pourrez : - Profiter de notre piscine de 5x10m disponible de 8h à 21h tous les jours.	



A savoir : conditions de la location

<i>Arrivée</i>	15h
<i>Départ</i>	11h
<i>Langue(s) parlée(s)</i>	Anglais
<i>Annulation/Prépaiement/Dépot de garantie</i>	
<i>Moyens de paiement</i>	Chèques bancaires et postaux Espèces Virement bancaire
<i>Petit déjeuner</i>	Petit-déjeuner en buffet. Produits faits maison et achetés en local Servi dans la cuisine d'été ou sur les terrasses suivant le temps à partir de 8.30 jusqu'à 10.00
<i>Ménage</i>	Compris dans le prix de la chambre
<i>Draps et Linge de maison</i>	Draps et/ou linge compris
<i>Enfants et lits d'appoints</i>	Lit bébé Nous mettons à disposition lit de bébé, table haute, table à langer et baignoire bébé.
<i>Animaux domestiques</i>	Les animaux ne sont pas admis.

Tarifs (au 13/05/26)

Villa Boisoleil - Chambres d'hôtes à Lacanau

n°1 : **Chambre 1 - Pin maritime** : Réservation 2 nuits minimum n°2 : **Chambre 2 - Cèdre** : Réservation 2 nuits minimum n°3 : **Chambre 3 - Bambou** : Réservation 2 nuits minimum n°4 : **Chambre 4 - Peuplier** : Réservation 2 nuits minimum

Tarifs en €:	Tarif 1 nuit en semaine (L, M, M, J, D)				Tarif 1 nuit en weekend (V ou S)				Tarif 2 nuits weekend (V+S)				Tarif 7 nuits semaine			
Unité de location	n°1	n°2	n°3	n°4	n°1	n°2	n°3	n°4	n°1	n°2	n°3	n°4	n°1	n°2	n°3	n°4
du 30/04/2026 au 30/06/2026									300€	300€	300€	300€	1050€	1050€	1050€	1050€
du 01/07/2026 au 30/08/2026													1120€	1120€	1120€	1120€
du 01/09/2026 au 10/10/2026									300€	300€	300€	300€	1050€	1050€	1050€	1050€

Mes recommandations (suite)



Mes recommandations (suite)

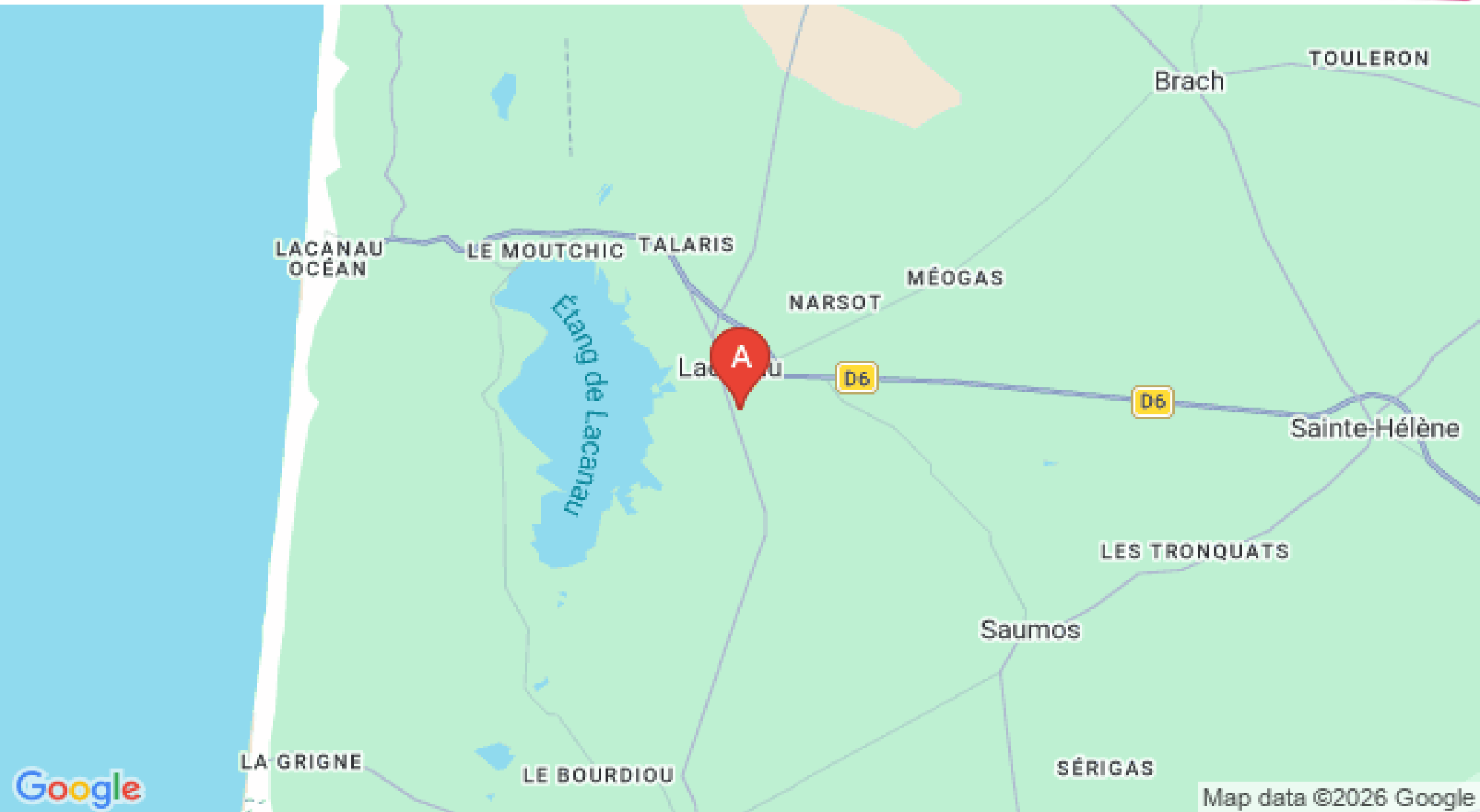
À voir, à faire à Médoc Atlantique

Découvrir

OFFICE DE TOURISME MÉDOC ATLANTIQUE

WWW.MEDOC-ATLANTIQUE.COM

MÉDOC
ATLANTIQUE
TOURISME



: Restaurants : Activités et Loisirs : Nature : Culturel : Dégustations